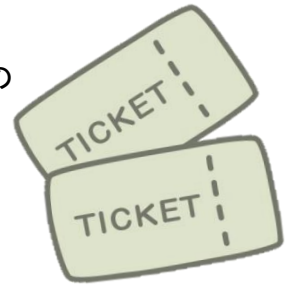


浅草公会堂ホール チケット発券のご案内

浅草公会堂では、指定管理者である(株)明治座と提携して、ホールでの催し物のチケット(入場券)発券を以下の料金で行っております。



◎ 料 金

・チケット印刷代、用紙代込みで500枚以上 1枚 20円(税込)

《 料 金 表 》

浅草公会堂 ホール 全席1,070席 (花道76席含)	花道の有無	座席数	金 額
	花道あり	994席	1枚 20円(税込)～ (デザイン・文字数などによって 変動あり)
	花道なし	1,070席	

★最少申込み枚数 500枚より10枚単位にて印刷可能です。

★指定席・自由席のどちらでもお申し込みいただけます。

◎ お申込みの流れ

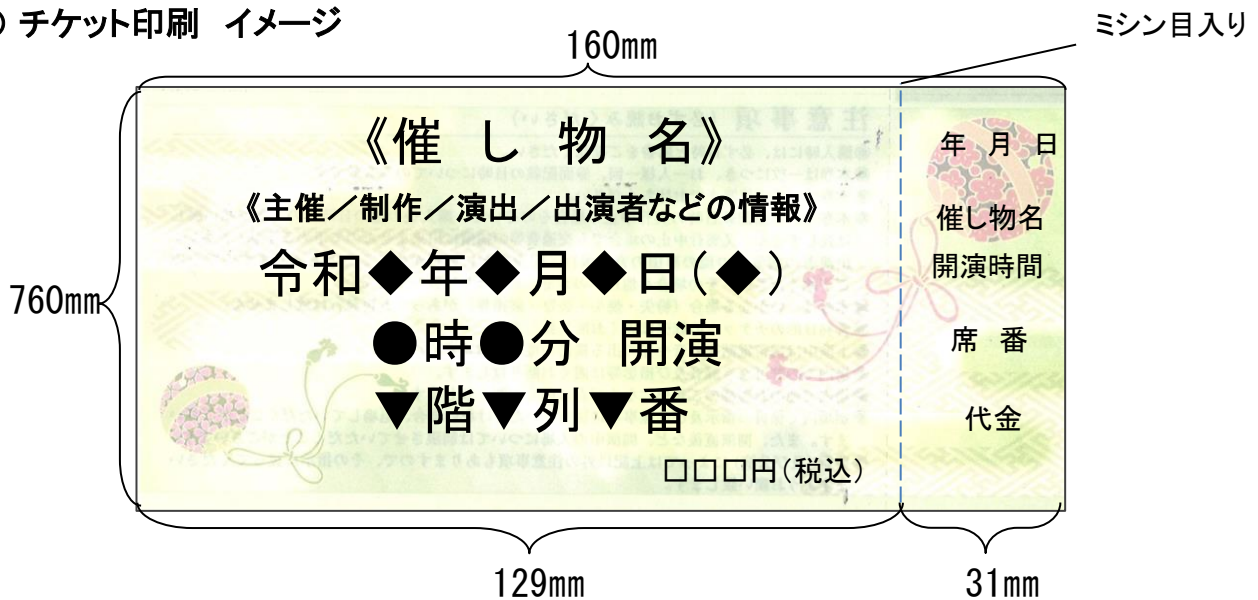
【チケット販売 2ヶ月前】 ※公演日の2ヶ月前ではありません

- ①浅草公会堂管理事務所に「電話」または以下の内容を明記した「メール」でご連絡ください。
☆公演日時 ☆催し物名 ☆希望枚数 ☆ご担当者様ご連絡先
- ②印字内容・納品スケジュール等を確認し、公会堂より見積書を発行します。
- ③見積内容にご納得いただけるようでしたら、正式にご契約・お申し込みとさせていただきます。
(①～②の時点では無料です。)

【チケットができたら】

- ・「電話」または「メール」でご連絡します。チケットはご来館いただいて直接お渡しするか、宅急便(着払い)でお送りします。代金は現金払いまたは銀行振込となります。
- ・チケットの委託販売も承ります。(手数料等条件については別途契約書を交わさせていただきます)

◎ チケット印刷 イメージ



《 お 問 合 せ 》

浅草公会堂 管理事務所

TEL 03-3844-7491 FAX 03-3847-0169

メール office@asakusa-koukaidou.net

https://asakusa-koukaidou.net/